

طبقه بندی و نمایش داده ها

جدول و نمودار

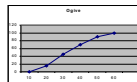
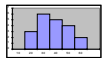
1

تاریخ: ۱۳۹۷/۰۱/۱۹

سازمان دهی داده های عددی

داده های خام (سن بیماران)

43, 35, 53, 21, 41, 24, 58, 46, 27, 37,
32, 13, 30, 38, 24, 12, 44, 27, 17, 26



2

تاریخ: ۱۳۹۷/۰۱/۱۹

طبقه بندی داده ها:

جدول فراوانی

داده های مرتب شده:

12, 13, 17, 21, 24, 24, 26, 27, 27, 30, 32, 35, 37, 38, 41, 43, 44, 46, 53, 58

گروه سنی	فراوانی مطلق	فراوانی نسبی	درصد
10-19	۳	۰.۱۵	۱۵
20-29	۶	۰.۳۰	۳۰
30-39	۴	۰.۲۰	۲۰
40-49	۵	۰.۲۵	۲۵
50-59	۲	۰.۱۰	۱۰
جمع	۲۰	۱	۱۰۰

3

تاریخ: ۱۳۹۷/۰۱/۱۹

طبقه بندی داده ها

عنوان جدول

توزیع فراوانی بیماران مبتلا به بیماری مراجعه کننده به در سال
بر حسب گروه سنی

گروه سنی	تعداد	درصد
<30	۷۰	۳۵
30-49	۱۱۰	۵۵
>=50	۲۰	۱۰
جمع	۲۰۰	۱۰۰

4

ب.پاژ ۰۷۱۲۰۹/۱۹/۲۰۱۷

جدول ۲- مقایسه‌ی شیوع متغیرهای کیفی در مبتلایان و غیر مبتلایان به سندرم متابولیک

مقدار P	مبتلا به سندرم متابولیک	غیر مبتلا به سندرم متابولیک
۰/۹۷۳	٪ ۲۵/۱	٪ ۴۴/۹
۰/۳۴۱	٪ ۹۱/۸	٪ ۹۶/۴
۰/۷۳۷	٪ ۴/۱	٪ ۴/۹
۰/۳۶۵	٪ ۲۲/۱	٪ ۱۸/۲

5

ب.پاژ ۰۷۱۲۰۹/۱۹/۲۰۱۷

جدول ۱- شاخص‌های تن سنجی و اجزای سندرم متابولیک در نوجوانان

مشخصات	دختر (n=۶۵)	پسر (n=۶۶)	P value
سندرم متابولیک (%)	(۶۵)۴	(۳۲)۲۱	۰/۰۰۱
هیپرتری گلیسریدمی (%)	(۳۲)۸	(۵۲)۳۶	۰/۰۰۳
فشارخون سیستولیک (میلی مترجیوه)	۹۲/۵۶±۹/۸۲	۹۶/۸۴±۱۲/۸۲	۰/۰۰۱
فشارخون دیاستولیک (میلی مترجیوه)	۵۷/۷۸±۱۰/۲۳	۶۲/۳۷±۸/۵۴	۰/۰۰۱
برفشاری خون (%)	(۹)۲۶	(۳)۱۵	۰/۰۰۱
گلوکز سرم (میلی گرم بر دسی لیتر)	۸۶/۵۵±۷/۹۱	۹۰/۲۵±۸/۰۴	۰/۰۱۰
گلوکز سرم بالا (%)	(۷)۸۵	(۱۲)۱۸	۰/۴۱۳
HDL-C (میلی گرم بر دسی لیتر)	۳۹/۷۵±۱۱/۵۴	۳۳/۱۳±۹/۳۵	۰/۰۰۱
HDL-C پایین (%)	(۳۰)۱۱۳	(۳۹)۲۶	۰/۰۱۵
نماینده توده بدنی (کلوگرام بر متر مربع)	۲۱/۲۴±۴/۵۵	۲۲/۲۳±۵/۲۰	۰/۰۰۱
وزن طبیعی (%)	(۵۲)۳۶	(۴۳)۲۹	۰/۰۰۱
اضافه وزن (%)	(۳۲)۲۲	(۱۸)۱۲	۰/۰۰۶
چاقی (%)	(۱۴)۱۰	(۳)۹	۰/۰۰۱
درصد چربی بدن (کلوگرام)	۳۰/۶۸±۶/۱۰	۳۶/۶±۸/۷	۰/۰۰۳
درصد چربی بدن بالا (%)	(۵۵)۳۸	(۶۰)۳۹	۰/۴۳۱
نسبت دورکمتر به قد	۰/۴۶±۰/۰۵	۰/۴۹±۰/۰۶	۰/۰۰۷
نسبت دورکمتر به قد بالا	(۳)۹	(۴)۳	۰/۰۵۴
فعالیت بدنی (MET-hr/week)	۱۷/۲±۱۷/۲۲	۴۰/۲۵±۲۸/۲۳	۰/۰۰۱

6

ب.پاژ ۰۷۱۲۰۹/۱۹/۲۰۱۷

جدول ۱- مقایسه‌ی مقادیر میانگین متغیرهای کنی پایه در مبتلایان و غیر مبتلایان به سندرم متابولیک

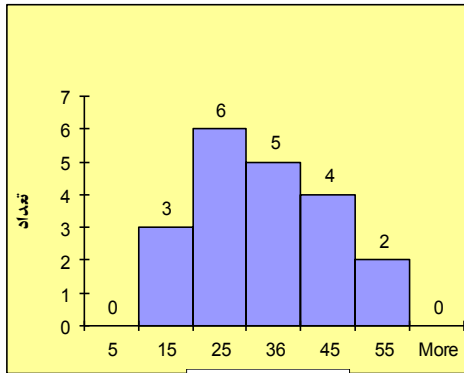
مقدار P	غیر مبتلا به سندرم متابولیک	مبتلا به سندرم متابولیک
-/۰-۲۹	۴۶/۱ ± ۱۲/۱۱	۴۹/۴ ± ۱۲/۸۸
-/۰-۱۱	۲۵/۹ ± ۴/۰-۲	۲۷/۸ ± ۴/۱۱
-/۰-۸۷	۲۰-۵/۸ ± ۲۹/۲۲	۲۱۳/۵ ± ۴۰/۸۸
-/۰-۱۷	۱۲۲/۷ ± ۲۴/۲۵	۱۲۰/۲ ± ۲۵/۵۴
-/۰-۹۸	۱۲۰/۸ ± ۲۲/۰-۲	۱۲۰/۷ ± ۲۰/۹۶
-/۰-۹	۱۱۶/۱ ± ۱۷/۴۶	۱۲۱/۳ ± ۱۸/۱۷
-/۰-۳۸	۷۵/۳ ± ۹/۸۳	۷۷/۷ ± ۹/۹۰
-/۰-۱۱	۸۶/۰ ± ۹/۶۴	۹۰/۶ ± ۱۰/۱۰
-/۰-۱	۹۰/۷ ± ۹/۵۴	۹۲/۴ ± ۹/۶۶
-/۰-۱۱	۱۲۹/۷ ± ۵۵/۲۲	۱۵۵/۴ ± ۷۷/۸
-/۰-۰۲	۴۶/۱ ± ۲۰/۸۸	۲۴/۲ ± ۱۱/۸۸

۱ - میانگین و خطای معیار شاخص‌های بررسی بالینی و تاریخچه پزشکی زنان بانسه دیابتی مورد مطالعه

گروه‌های مورد مطالعه	شاهد %	روزی و ویتامین C (n = ۲۴)	امگا-۳ و ویتامین E (n = ۲۲)
سن افراد مورد بررسی (سال)	۵۳/۹۷ ± ۰/۲۶	۵۳/۸۳ ± ۰/۴۶	۵۴/۰۰ ± ۰/۴۵
طول مدت ابتلا به دیابت (سال)	۸/۴۸ ± ۰/۶۴	۱۰/۳۳ ± ۱/۲۴	۷/۵۹ ± ۱/۰۵
تاریخچه خانوادگی دیابت			
بدون تاریخچه	۲۳ (۳۳/۳)	۹ (۳۳/۰)	۶ (۲۷/۲)
بدر	۸ (۱۱/۶)	۱ (۳/۷)	۲ (۹/۰)
مادر	۷ (۱۰/۱)	۳ (۱۱/۳)	۲ (۹/۰)
هر دو	۲ (۲/۹)	۱ (۳/۷)	۱ (۴/۵)
والدین و برادر / یا خواهر	۲۹ (۴۱/۸)	۱۱ (۳۹/۸)	۱۰ (۴۵/۴)
تاریخچه خانوادگی انفارکتوس			
بدون تاریخچه	۵ (۷/۲)	۲۰ (۷۹/۰)	۱۳ (۵۹/۱)
بدر	۱۰ (۱۴/۵)	۳ (۱۱/۳)	۵ (۲۲/۷)
مادر	۵ (۷/۲)	۱ (۳/۷)	۳ (۱۳/۶)
هر دو	۱ (۱/۴)	۰ (۰)	۰ (۰)
والدین و برادر / یا خواهر	۳ (۴/۳)	۱ (۳/۷)	۱ (۴/۵)
داروهای پایین آورنده فشار خون			
عدم مصرف دارو	۴۷ (۶۸/۱)	۱۴ (۵۰/۳)	۱۶ (۷۳/۳)
مصرف دارو	۲۲ (۳۱/۹)	۱۰ (۳۷/۵)	۶ (۲۷/۲)
داروهای پایین آورنده چربی خون			
عدم مصرف	۴۵ (۶۵/۳)	۱۷ (۶۱/۶)	۱۳ (۵۹/۱)
مصرف	۲۴ (۳۴/۸)	۷ (۲۵/۳)	۹ (۴۰/۹)

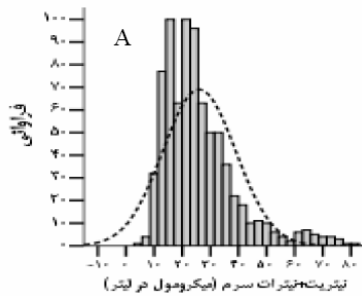
نمایش داده ها

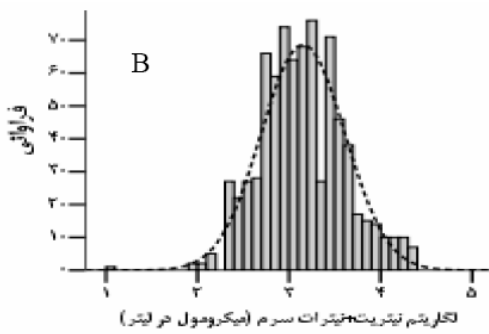
Histogram هیستوگرام



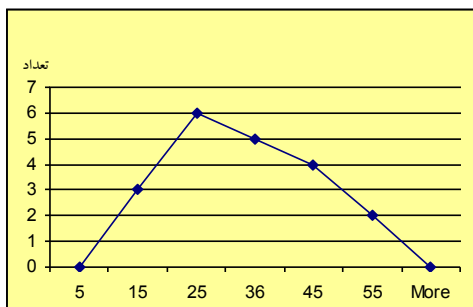
بین ستونها هیچ فاصله ای نیست

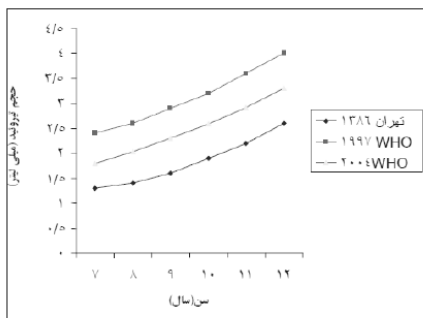
نمودار ۱- هیستوگرام مربوط به توزیع فراوانی غلظت نیتریت + نیترات (NO_x) سرمی (A) و لگاریتم آن (B) در ۷۸۶ فرد سالم





نمودار چند ضلعی Polygon



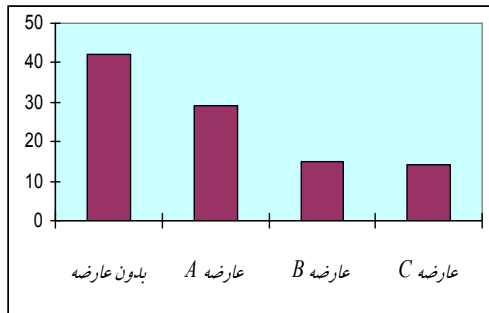


نمودار ۱- مقایسه منحنی میانگین حجم تیروئید دانش‌آموزان تهرانی با دو مطالعه سازمان بهداشت جهانی (WHO)

طبقه بندی متغیرهای کیفی

درصد	تعداد	عوارض بعد از عمل
۴۲	۸۴	بدون عارضه
۲۹	۵۸	عارضه A
۱۴	۲۸	عارضه B
۱۵	۳۰	عارضه C
۱۰۰	۲۰۰	جمع

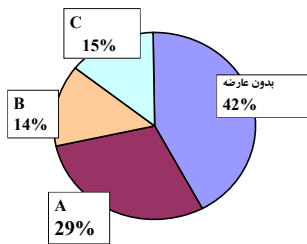
نمودار ستونی Bar Chart



16

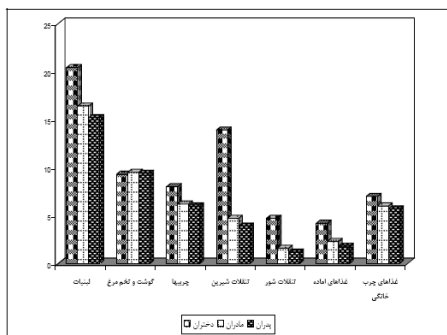
۰۷۵۲۰۸/۱۹/۲۰۱۷

نمودار دایره ای Pie Chart



17

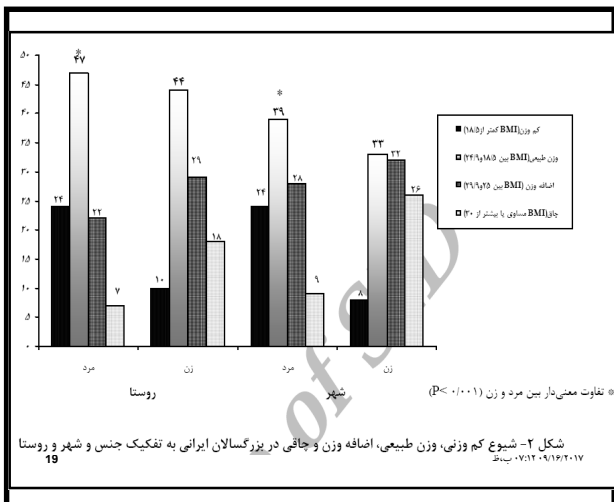
۰۷۵۲۰۸/۱۹/۲۰۱۷



شکل ۱- مقایسه میانگین بار مصرف هفتگی گروههای غذایی عمده تامین کننده چربی در دختران دبیرستانی و والدین آنها در منطقه ۶ آموزش و پرورش تهران

18

۰۲۰۱۷



- برای تکمیل جدول زیر چه پیشنهادی دارید؟
- نمودار مناسب برای این داده ها را رسم نمایید.

جدول ۲: وضعیت شیوع فشار خون در جامعه مورد مطالعه

درصد نسبی	فراوانی	وضعیت فشار خون
۷/۵	۱۳۹	فشار سیستولیک ایزوله بالا
۴/۵	۸۳	فشار دیاستولیک ایزوله بالا
۳/۴	۶۴	فشار سیستولیک و دیاستولیک هم‌زمان بالا

حجم نمونه ۱۸۵۴ نفر

۲۰
 ۰۷۱۲/۰۹/۱۹/۲۰۱۷
