

## طبقه بندی و نمایش داده ها

### جدول و نمودار

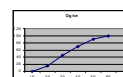
1

بیت ۰۲۳۶ ۲۰۱۱/۰۱/۰۴

## سازمان دهی داده های عددی

داده های خام (سن بیماران)

43, 35, 53, 21, 41, 24, 58, 46, 27, 37,  
32, 13, 30, 38, 24, 12, 44, 27, 17, 26



2

بیت ۰۲۳۶ ۲۰۱۱/۰۱/۰۴

## طبقه بندی داده ها

$$k = \frac{\text{Range}}{c} = \frac{46}{5} = 9.2 \approx 10$$

3

بیت ۰۲۳۶ ۲۰۱۱/۰۱/۰۴

## طبقه بندی داده ها:

جدول فراوانی

داده های مرتب شده:

12, 13, 17, 21, 24, 24, 26, 27, 27, 30, 32, 35, 37, 38, 41, 43, 44, 46, 53, 58

گروه سنی			
10-19			
20-29			
30-39			
40-49			
50-59			
جمع			

4

بیت ۰۲۳۶ ۲۰۱۱/۰۱/۰۴

## طبقه بندی داده ها:

جدول فراوانی

داده های مرتب شده:

12, 13, 17, 21, 24, 24, 26, 27, 27, 30, 32, 35, 37, 38, 41, 43, 44, 46, 53, 58

گروه سنی	فراوانی مطلق		
10-19	3		
20-29	6		
30-39	4		
40-49	5		
50-59	2		
جمع	20		

5

بیت ۰۲۳۶ ۲۰۱۱/۰۱/۰۴

## طبقه بندی داده ها:

جدول فراوانی

داده های مرتب شده:

12, 13, 17, 21, 24, 24, 26, 27, 27, 30, 32, 35, 37, 38, 41, 43, 44, 46, 53, 58

گروه سنی	فراوانی مطلق	فراوانس نسبی	
10-19	3	0.15	
20-29	6	0.30	
30-39	4	0.20	
40-49	5	0.25	
50-59	2	0.10	
جمع	20	1	

6

بیت ۰۲۳۶ ۲۰۱۱/۰۱/۰۴

### طبقه بندی داده ها:

جدول فراوانی

داده های مرتب شده:

12, 13, 17, 21, 24, 24, 26, 27, 27, 30, 32, 35, 37, 38, 41, 43, 44, 46, 53, 58

گروه سنی	فراوانی مطلق	فراوانس نسبی	درصد
10-19	3	0.15	15
20-29	6	0.30	30
30-39	4	0.20	20
40-49	5	0.25	25
50-59	2	0.10	10
جمع	20	1	100

7

بیان: ۰۲۶۶ ۲۰۱۱/۰۱/۰۴

### طبقه بندی داده ها

عنوان جدول

توزیع فراوانی بیماران مبتلا به بیماری ..... مراجعه کننده به ..... در سال ....  
بر حسب گروه سنی

گروه سنی	تعداد	درصد
<30	70	35
30-49	110	55
>=50	20	10
جمع	200	100

8

بیان: ۰۲۶۶ ۲۰۱۱/۰۱/۰۴

### Age Groups

		Frequency	Percent	Valid Percent	Cumulative Percent
Valid	<40	39	21.2	21.2	21.2
	40-54	86	46.7	46.7	67.9
	>=55	59	32.1	32.1	100.0
	Total	184	100.0	100.0	

9

بیان: ۰۲۶۶ ۲۰۱۱/۰۱/۰۴

### فراوانی تجمعی Cumulative Frequency

گروه سنی	فراوانی مطلق	فراوانی تجمعی	
10-19	3	3	
20-29	6	9	
30-39	4	13	
40-49	5	18	
50-59	2	20	
جمع	20	-	

10

بیان: ۰۲۶۶ ۲۰۱۱/۰۱/۰۴

### فراوانی تجمعی Cumulative Frequency

گروه سنی	فراوانی مطلق	فراوانی تجمعی	درصد فراوانی تجمعی
10-19	3	3	15
20-29	6	9	45
30-39	4	13	65
40-49	5	18	90
50-59	2	20	100
جمع	20	-	-

11

بیان: ۰۲۶۶ ۲۰۱۱/۰۱/۰۴

### NUMBER OF CHILDREN

		Frequency	Percent	Valid Percent	Cumulative Percent
Valid	0	5	2.7	3.1	3.1
	1	4	2.2	2.5	5.6
	2	34	18.5	21.0	26.5
	3	36	19.6	22.2	48.8
	4	37	20.1	22.8	71.6
	5	16	8.7	9.9	81.5
	6	13	7.1	8.0	89.5
	7	6	3.3	3.7	93.2
	8	5	2.7	3.1	96.3
	9	3	1.6	1.9	98.1
	10	2	1.1	1.2	99.4
	11	1	.5	.6	100.0
	Total	162	88.0	100.0	
Missing	System	22	12.0		
	Total	184	100.0		

12

۰۴

جدول ۲- مقایسه‌ی شیوع متغیرهای کیفی در مبتلایان و غیر مبتلایان به سندرم متابولیک

مقیاس P	مبتلا به سندرم متابولیک	غیر مبتلا به سندرم متابولیک
جنس (مرد)	٪ ۴۵(۱)	٪ ۴۴(۸)
وضعیت ناهل (متأهل)	٪ ۹۸(۸)	٪ ۹۶(۴)
سابقه‌ی بیماری قلبی - عروقی (آراده)	٪ ۲(۱)	٪ ۲(۸)
مصرف سیگار (سیگاری)	٪ ۲۲(۱)	٪ ۱۸(۲)

13 ۰۲۶۶ ۲۰۱۱/۰۱/۰۴

جدول ۱- مقایسه‌ی مقادیر میانگین متغیرهای کمی پایه در مبتلایان و غیر مبتلایان به سندرم متابولیک

مقیاس P	مبتلا به سندرم متابولیک	غیر مبتلا به سندرم متابولیک
سن (سال)	۳۷/۳ ± ۱۱/۸	۳۶/۱ ± ۱۲/۱
شماره‌ی نوبه‌ی ندر (میلی‌گرم بر دسی‌لیتر)	۲۷/۸ ± ۴/۱۱	۲۵/۹ ± ۴/۰۲
کلسترول تام (میلی‌گرم بر دسی‌لیتر)	۲۱۲/۵ ± ۴۰/۸۸	۲۰۵/۸ ± ۳۹/۳۳
کلسترول LDL (میلی‌گرم بر دسی‌لیتر)	۱۲۰/۲ ± ۳۵/۵۴	۱۲۳/۷ ± ۳۲/۳۵
قند خون دو ساعته (میلی‌گرم بر دسی‌لیتر)	۱۲۰/۷ ± ۳۰/۸۶	۱۲۰/۸ ± ۳۲/۰۲
قند خون سیستول (میلی‌گرم بر دسی‌لیتر)	۱۲۱/۳ ± ۱۸/۱۷	۱۱۹/۱ ± ۱۷/۲۶
قند خون دیاستول (میلی‌گرم بر دسی‌لیتر)	۷۷/۷ ± ۹/۸۰	۷۵/۳ ± ۹/۸۲
تور کمر (سانتی‌متر)	۹۰/۶ ± ۱۰/۱۰	۸۶/۰ ± ۹/۲۴
قند خون ناشتا (میلی‌گرم بر دسی‌لیتر)	۹۲/۳ ± ۹/۶۶	۹۰/۷ ± ۹/۵۴
تری‌گلیسرید (میلی‌گرم بر دسی‌لیتر)	۱۵۵/۴ ± ۷۷/۸	۱۶۹/۷ ± ۵۵/۳۴
کلسترول HDL (میلی‌گرم بر دسی‌لیتر)	۴۲/۲ ± ۱۱/۸	۴۶/۱ ± ۲۰/۸۹

14 ۰۲۶۶ ۲۰۱۱/۰۱/۰۴

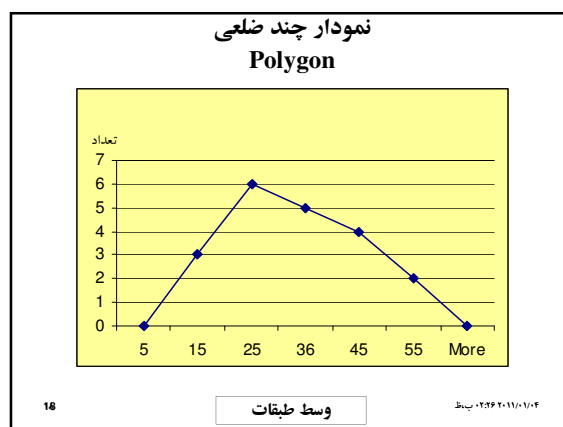
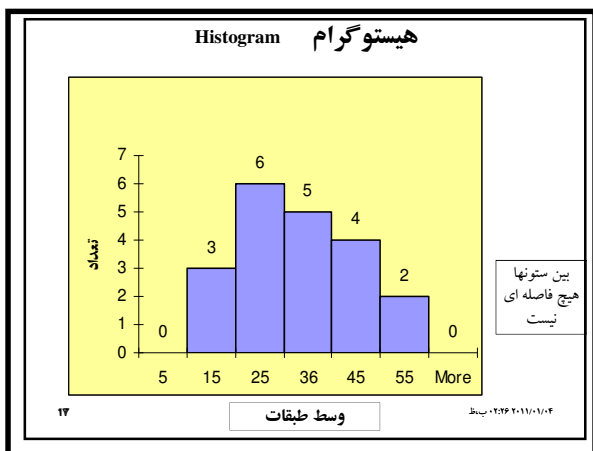
۱- میانگین و خطای معیار شاخص‌های بررسی بالینی و تاریخچه پزشکی زنان یائسه درآبیتی مورد مطالعه

گروه‌های مورد مطالعه	میانگین ± خطای معیار	تاریخچه
سن افراد مورد بررسی (سال)	۵۶/۰ ± ۳/۴۵	سن
طول مدت ابتلا به دیابت (سال)	۷/۵۹ ± ۱/۰۵	تاریخچه خانوادگی دیابت
تاریخچه خانوادگی دیابت	۶ (۲۲/۲)	سابقه تاریخی
سابقه تاریخی	۳ (۱۲/۹)	عمر
عمر	۲ (۸/۸)	مصرف
مصرف	۲ (۸/۸)	هر دو
هر دو	۰ (۰)	والدین و برادر و یا خواهر
والدین و برادر و یا خواهر	۱۰ (۳۹/۴)	تاریخچه خانوادگی انفارکتوس
تاریخچه خانوادگی انفارکتوس	۱۳ (۴۸/۸)	سابقه تاریخی
سابقه تاریخی	۵ (۱۸/۳)	بیماری
بیماری	۳ (۱۱/۳)	مصرف
مصرف	۳ (۱۱/۳)	هر دو
هر دو	۰ (۰)	والدین و برادر و یا خواهر
والدین و برادر و یا خواهر	۱ (۳/۴)	داروهای پایین آورنده فشار خون
داروهای پایین آورنده فشار خون	۱۶ (۵۸/۱)	عدم مصرف دارو
عدم مصرف دارو	۱۷ (۶۱/۶)	مصرف دارو
مصرف دارو	۶ (۲۲/۲)	داروهای پایین آورنده چربی خون
داروهای پایین آورنده چربی خون	۱۳ (۴۸/۸)	عدم مصرف
عدم مصرف	۹ (۳۳/۰)	مصرف
مصرف	۱۷ (۶۱/۶)	
	۸ (۲۹/۸)	
	۷ (۲۵/۳)	

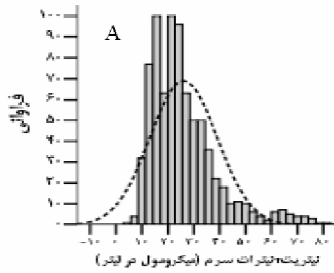
15 ۰۲۶۶ ۲۰۱۱/۰۱/۰۴

# نمایش داده ها

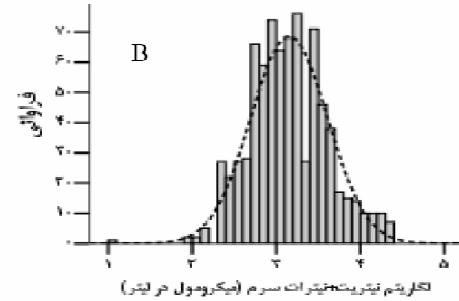
15 ۰۲۶۶ ۲۰۱۱/۰۱/۰۴



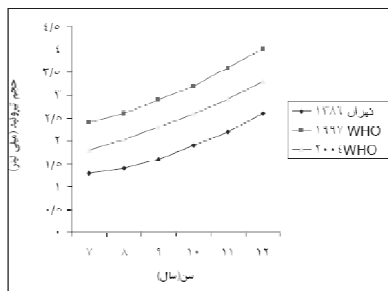
نمودار ۱- هیستوگرام مربوط به توزیع فراوانی غلظت نیتريت + نیترات ( $NO_x$ ) سرمی (A) و لگاریتم آن (B) در ۷۸۶ فرد سالم



19



20



نمودار ۱- مقایسه منحنی مانده حجم تیروئید دانش‌آموزان تهرانی با دو مطالعه سازمان بهداشت جهانی (WHO)

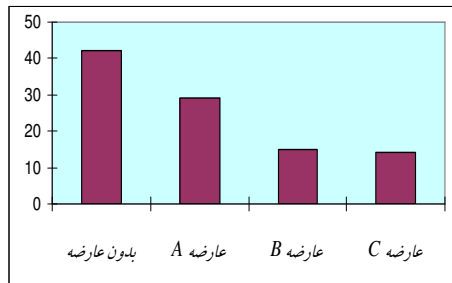
21

### طبقه بندی متغیرهای کیفی

درصد	تعداد	عوارض بعد از عمل
۴۲	۸۴	بدون عارضه
۲۹	۵۸	عارضه A
۱۴	۲۸	عارضه B
۱۵	۳۰	عارضه C
۱۰۰	۲۰۰	جمع

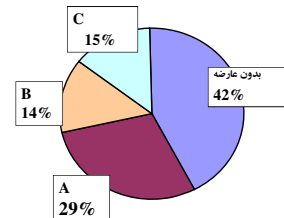
22

### نمودار ستونی Bar Chart



23

### نمودار دایره ای Pie Chart



24

